





---

## ***POLIA DE FERRO PERFIL A - SPA***

➤ **Perfil dos canais:**

ISO 4183: Perfis Z, A, B, C, D, SPZ, SPB, SPC

➤ **Tratamento Superficial**

As polias de ferro são fornecidas com pintura na cor preto. Sob pedido podem ser fornecidas em outras cores.

➤ **Balanceamento**

As polias são fornecidas sem balanceamento.

➤ **Material**

Atendemos as seguintes normas de materiais em ferro fundido: NBR 6589 - Classes FC 150, FC 200 e FC 250. DIN 1694 - Classes GG10, GG15, GG20 e GG25. ASTM A 48 - Classes 20, 25, 30 e 35. Sob pedido podem ser fornecidas com outros materiais.

➤ **Furo de Precisão e Chaveta**

As polias podem ser fornecidas com ou sem o furo de precisão, conforme necessidade. As chavetas são fornecidas conforme norma DIN 6885.

➤ **Furo Guia**

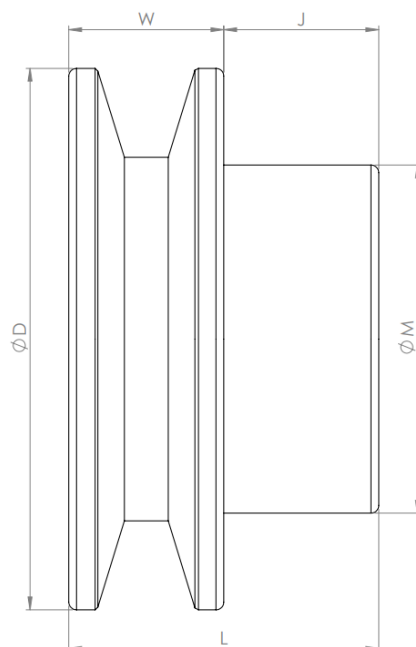
As polias não são fornecidas com furo guia

➤ **Furo de Fixação**

As polias de ferro fundido podem ser fornecidas com furo de fixação, conforme necessidade.



## POLIA DE FERRO PERFIL A - SPA



ØD	1 CANAL						ØD	2 CANAIS					
	ØM	L	W	Furo Máx.	J	Peso (Kg)		ØM	L	W	Furo Máx.	J	Peso (Kg)
50	38	38	20	19	20	0,4	50	38	53	36	19	17	0,5
60	45	40	20	28	20	0,5	60	45	53	36	28	17	0,6
70	45	40	20	28	20	0,6	70	50	53	36	32	17	1
80	45	40	20	28	20	0,8	80	50	53	36	32	17	1,3
90	45	45	20	28	20	1	90	52	53	36	32,5	17	1,5
100	50	45	20	32	20	1,1	100	60	53	36	37,5	17	1,8

\* medidas em mm