

ACOPLAMENTO FG

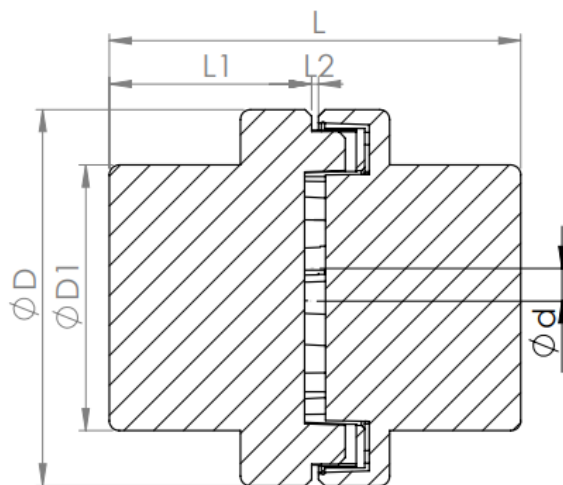
Os acoplamentos UBF da linha *FG* são compostos por dois cubos simétricos de ferro fundido cinzento e um elemento elástico postos entre eles, de borracha sintética de alta resistência a abrasão.

Esta composição torna o acoplamento idôneo a ser torcionalmente elástico e flexível em todas as direções, absorvendo vibrações, choque, desalinhamentos radial, axial e angular, protegendo desta forma os equipamentos acoplados.

Estes acoplamentos podem trabalhar tanto em posição horizontal quanto em vertical, aceitando reversões de movimentos. Com temperaturas de $-20C^{\circ}$ até $80C^{\circ}$.

Dispensam cuidados e ferramentas especiais para sua montagem, tornando este trabalho rápido e fácil. Não necessitam de manutenção preventiva e nem de lubrificação.

São compactos, possuem baixo peso e baixo momento de inércia.



Descrição	Torque Kgf-m	RPM Máx.	ØD	ØD1	Ød Máx.	L	L1	L2	Peso Total (Kg)
FG 050	2,3	10000	50	33	22	52	25	2,0 ± 0,5	0,47
FG 067	4,0	9000	67	46	30	65	30	2,5 ± 0,5	0,96
FG 082	9,0	8000	82	53	38	83	40	3,0 ± 1,0	1,92
FG 097	18,9	7000	97	68	45	103	50	3,0 ± 1,0	3,60
FG 112	30,0	6000	122	79	50	123,5	60	3,5 ± 1,0	5,30
FG 128	48,2	5000	128	90	60	143,5	70	3,5 ± 1,0	8,06
FG 148	75,0	4500	148	107	70	163,5	80	3,5 ± 1,0	12,56

*medidas em mm



INSTRUÇÕES MONTAGEM DO ACOPLAMENTO

➤ MONTAGEM

1. Verificar se os eixos e os cubos dos acoplamentos estão limpos e sem rebarbas;
2. Montar os dois cubos nos eixos e fixa-los axialmente;
3. Montar o elemento em um dos cubos;
4. Acoplar as máquinas;

Atenção: Alinhar os eixos das máquinas com o auxílio de um relógio comparador ou outro instrumento comparador. Devem ser respeitados os valores de desalinhamentos máximos admissíveis que são encontrados na tabela abaixo. O correto alinhamento aumenta a vida útil do elemento elástico e evita esforços sobre os mancais das máquinas acopladas. O correto alinhamento aumenta a vida útil do elemento elástico e evita esforços sobre os mancais das máquinas acopladas.

➤ TROCA DO ELEMENTO ELÁSTICO

Substituir o elemento elástico se apresentar desgaste.

1. Deslocar axialmente uma das máquinas acopladas;
2. Substituir o elemento elástico;
3. Acoplar as máquinas observando os mesmos procedimentos de montagem.

➤ DESALINHAMENTO

Os valores de desalinhamentos indicados na tabela são valores máximos que não devem estar presentes simultaneamente.

Descrição	Desalinhamento		
	Axial	Radial	Angular
FG 050	0,5	0,5	1,5
FG 067	0,5	0,5	1,5
FG 082	1,0	0,5	1,5
FG 097	1,0	0,5	1,5
FG 112	1,0	0,5	1,2
FG 128	1,0	0,5	1,2
FG 148	1,0	0,6	1,2